

MONTERREY, N.L. • QUERETARO, QRO. • CABO SAN LUCAS, B.C.S • TIJUANA, B.C. • SALTILLO, COAH.



Industrial | Aeroespacial | Comercial | Turismo | Residencial | Vertical | Marina



INTRODUCCIÓN

Construcción y Servicio, S.A. de C.V.
fundada en 1996, somos una compañía con alta
experiencia en construcción y
gestión de infraestructuras.

Empresa líder en diseño, construcción,
administración de obras, evaluación de proyectos
y servicios inmobiliarios. Nuestro éxito se basa
en la experiencia de nuestro personal
y asociados, interesados siempre en satisfacer
las necesidades de los clientes y
sobrepasar sus expectativas.

Nuestro trabajo se encuentra avalado por
la calidad de los resultados obtenidos.

Para lograrlo, nos apoyamos tanto en nuestro personal
humano como en tecnología del más alto nivel.

A la fecha, tenemos la capacidad de realizar obras y
proyectos en cualquier parte de la
República Mexicana, convirtiéndonos así en
una empresa líder del ramo.

INDUSTRIAL
AEROSPACIAL
COMERCIAL
TURISMO
RESIDENCIAL
VERTICAL
MARINA

www.gpocys.com





MISIÓN

Colaborar en la edificación de las metas de nuestros clientes a través de nuestros servicios de construcción siempre preservando nuestro medio ambiente, ofreciendo siempre el mejor servicio para cumplir de manera satisfactoria sus necesidades.

VISIÓN

Consolidarnos como líderes en servicios de construcción en México y expandir nuestra fronteras a donde el ser humano pueda desarrollar sus metas mejorando la vida de nuestros clientes, proveedores, subcontratistas, asociados, personal de la empresa y sociedad en general.

INDUSTRIAL
AEROSPACIAL
COMERCIAL
TURISMO
RESIDENCIAL
VERTICAL
MARINA

www.gpocys.com





Datos Generales

Construcción y Servicio S.A. de C.V.
www.gpocys.com

Monterrey, N.L. Carretera Nacional Mexico-Laredo #5000
Local 103, Privada Residencial La Rioja, C.P. 64988
Tel: (81) 1246-2333 al 36

Querétaro Qro. Bernardo Quintana Sur No.9750/222
Edificio La vista, Centro Sur
Tel: (442) 2 29 34 85

**Cabo San Lucas,
B.C.S.** Plaza Paseo de Los Arcos Local A3
Carretera Peninsular K.M. 6.5, Col. Cabo Bello
C.P. 23450
Tel: (624) 157-5356

Tijuana, B.C. Paseo de los Héroes #10289, Int. 301
Zona Rio, C.P. 22010
Tel: (664) 686-3029

Saltillo, Coahuila Guillermo Prieto #128-A
Residencial Los Pinos, C.P. 25198
Tel: (844) 485-0450

Director General: Ing. Oscar Villaseñor Moreno

Director de Zona: Arq. David Rene Sillero Zatarain
Arq. Oscar Alvarado Santillán
Ing. Juan Carlos López Portillo

INDUSTRIAL
AEROSPACIAL
COMERCIAL
TURISMO
RESIDENCIAL
VERTICAL
MARINA

www.gpocys.com





Obras en Proceso

- 11% SIGMA 5**
Construcción de Nave Industrial
Toluca, Estado de México
26,159.99 m²
- 10% SILAO INVENTORY 1**
Construcción de Nave Industrial P
Parque Puerto Interior, Silao Guanajuato
20,908.38 m²
- 50% FAN Corporativo**
Construcción de Corporativo
Plaza Los Arcos, Cabo Bello
250.00 m²
- 60% HOTEL CASA DEL MAR**
Reconstrucción de Hotel
Cabo Real, San José del Cabo
8,000 m²

INDUSTRIAL
AEROSPACIAL
COMERCIAL
TURISMO
RESIDENCIAL
VERTICAL
MARINA



Obras en Proceso

- 28% | PRETEL Colon**
Construcción de Nave Industrial
Mpo. Colon, Querétaro
7,937.09 m²
- 30% | MNA - Alimentos para mascotas**
Construcción de Nave Industrial
Villa Juarez, Nuevo Leon
5,072.40 m²
- 50% | FASE III CABO AZUL**
Construcción de Hotel
San José del Cabo, B.C.S.
15,430.04 m²
- 50% | SHAPE EXPANSIÓN**
Ampliación de Nave Industrial
Querétaro, Qro.
10,665.97 m²

INDUSTRIAL
AEROSPACIAL
COMERCIAL
TURISMO
RESIDENCIAL
VERTICAL
MARINA

Obras en Proceso



70% HOTEL BOUTIQUE EL GANZO

Construcción de Hotel
San Jose del Cabo, B.C.S.
10,000 m²

90% RECONSTRUCCIÓN CABO AZUL ODILE

Reconstrucción de Hotel
San José del Cabo, B.C.S.
30,132.17 m²

85% LEAR HUAMANTLA

Construcción de Nave Industrial
Huamantla, Tlaxcala, México
10,537.09 m²

87% MINTH

Construcción de Nave Industrial
Aguascalientes
36,290 m²

95% PIMSA

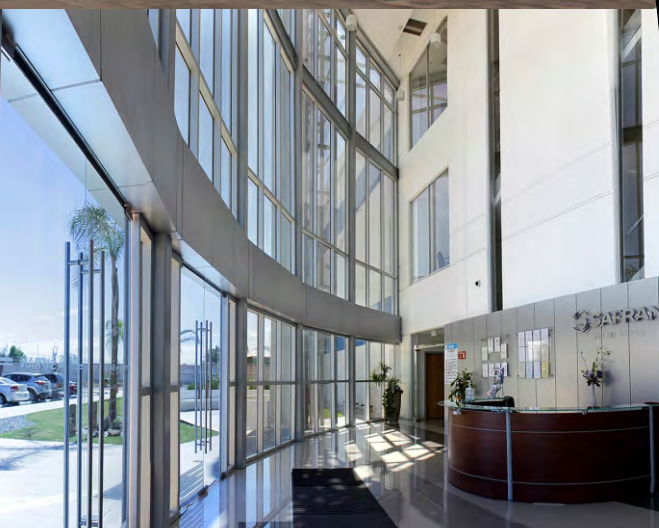
Construcción de Nave Industrial
Santa Catarina Nuevo León
6,574.50 m²

INDUSTRIAL
AEROSPACIAL
COMERCIAL
TURISMO
RESIDENCIAL
VERTICAL
MARINA



INDUSTRIAL





INDUSTRIAL

2015

INVENTORY IV

Construcción de Nave Industrial de 13,040.00 m² en Querétaro, Qro.

INVENTORY V

Construcción de Nave Industrial de 14,040.00 m² en Querétaro, Qro.

2014

CALLE ISIDRO FABELA

Construcción de Vialidad de dos carriles de 7,840 m² en Toluca, Edo. de Mexico

GMC

Ampliación de Nave Industrial de 4,368.30 m² en Silao, Mexico

VESTA SIGMA 1

Construcción de Nave Industrial de 14, 676 m² en Toluca, Edo. de Mexico

VESTA SIGMA 2

Construcción de Nave Industrial de 14,849 m² en Toluca, Edo. de Mexico

CC MERCEDES-BENZ

Centro de Capacitación de 1,531 m² en Toluca, Edo. de Mexico

VESTA / AAM AMPLIACIÓN

Ampliación Nave Industrial de 7,182 m² en Silao, Guanajuato

MAGNA FORMEX

Pit de Hidroformados de 100 m² en Ramos Arizpe Coahuila

INDUSTRIAL

AEROSPACIAL

COMERCIAL

TURISMO

RESIDENCIAL

VERTICAL

MARINA

www.gpocys.com





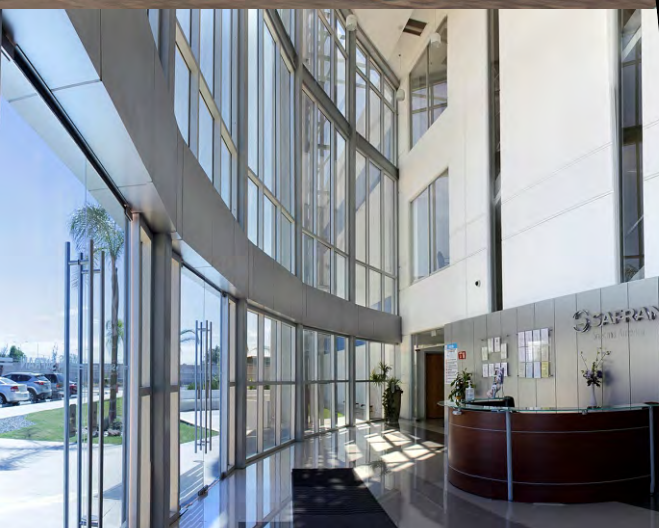
2014

NISSAN - AFTER SALES WAREHOUSE: Nave Industrial de 65,392 m2 Aguascalientes, Mexico



2014

SILAO INVENTORY II: Construcción de Nave Industrial de 8,349.50m2 Silao, Guanajuato



INDUSTRIAL

2013

VESTA SIGMA 3

Construcción de Nave Industrial de 16,970m² en Toluca, Edo. de Mexico

TRW Automotive

Ampliación de Nave Industrial de 1,891 m² en Querétaro, Qro.

MAGNA FORMEX

Nave Ligera, Patio de Maniobras y Dock de Carga en Ramos Arizpe Coahuila

AGUASCALIENTES

Parque de Proveedores NISSAN, Urbanización de 42ha Aguascalientes

VESTA – AMERICAN AXLE & MANUFACTURING DE MEXICO

Construcción de Nave Industrial de 28,000 m² en Silao, Guanajuato

DURR DE MEXICO

Construcción de Nave Industrial de 12,258 m² en Querétaro, Qro.

VESTA / OXXO

Centro de Distribución OXXO de 17,003 m² en Querétaro, Qro.

ITALIKA

Ampliación de Nave Industrial de 9,140.62 m² en Toluca, Edo. De Mexico

SNECMA-SAFRAN

Construcción de Comedor Snecma de 640.00 m² en Querétaro, Qro.

VESTA BAJIO

Construcción de Oficinas Vesta Bajío de 213.00 m²

Parque Industrial Querétaro

MAGNA FORMEX

Nueva Enfermería FMX1 en Ramos Arizpe, Coahuila

ARTISSIMO

Oficinas en Nave Industrial de 710.00 m² en Tijuana, B.C.

INDUSTRIAL

AEROSPACIAL

COMERCIAL

TURISMO

RESIDENCIAL

VERTICAL

MARINA

www.gpocys.com





INDUSTRIAL

2012

PRETTL

Edificación de 5,200 m² Comonfort, Guanajuato

CONTEC

Ampliación de Edificio Industrial en Los Mochis, Sinaloa

SIGMATRON

Construcción de Oficinas, 800 m² en Tijuana, B. C.

CORPORACIÓN RICON

Edificación de 4,300 m² Tlalnepantla, Edo. De México

MAGNA HOT STAMPING

Cimentación y Fosa para nueva presa, pasillo eléctrico de 200 m²
Ramos Arizpe, Coahuila

CENTRO DE DISTRIBUCIÓN BIMBO

Edificación de 7,305 m² en Parral, Chihuahua

CENTRO DE DISTRIBUCIÓN BIMBO

Edificación de 7,322 m² en Cd. Obregón, Sonora

2011

CENTRO DE DISTRIBUCIÓN BIMBO

Edificación de 9,500 m² en Saltillo, Coahuila

CENTRO DE DISTRIBUCIÓN BIMBO

Edificación de 7,190 m² en Nuevo Laredo, Tamaulipas

MAGNA PIT BLANKIN

Túnel, Fosa y Cimentación para nueva prensa de 1,600 m²
Ramos Arizpe, Coahuila

GRUPO DESARROLLADOR ZKC

Urbanización Residencial "VILLAGE AT LA JOLLA" de 14,200 m²
San José del Cabo, B.C.S.

MNA

Construcción de Edificio Industrial 6,000 m² en Juárez, N. L.

CENTRO DE DISTRIBUCIÓN BIMBO

Construcción de Edificio Industrial 6,500 m² en Cuauhtémoc, Chihuahua

Grupo Peñafiel

Expansión de Edificio Alpha II de 4,890 m² en Tlajomulco, Jalisco



2010-2008

MAGNA Pit Blankin **2010**

Reparación de Cimentación de 120 m², Ramos Arizpe, Coahuila

Vesta / Lear Corp.

Remodelación de oficinas de 400 m² en Toluca, Edo. de México

Vesta / CAT-Mercedes Benz

Remodelación de oficinas de 600 m² Toluca, Edo. de México

Panduit / CPA

Expansión de Edificio Industrial 8,361 m² Apodaca, N.L.

MRP

Trabajos de infraestructura, obra civil y pavimentos en Tuxpan, Ver.

Ilsan Electronics

Edificación de 3,500 m² en Monterrey, N.L.

MAGNA Hot Stamping **2009**

Cimentación y fosa para nueva prensa, área nueva praxair, lasser, trincheras y pasillo eléctrico de 800 m² en Ramos Arizpe, Coah.

Vesta Desarrollos / CPW **2008**

Edificación de 23,000 m² en Lagos de Moreno, Jal.

FAS / Logistics Center

Edificación de 25,845 m² en San José del Cabo, B.C.S.

Embotelladora Orange Crush / CADBURY

Edificación de 4,861 m² en Tlajomulco, Jal.

Hutchinson / Nave 4

Edificación de 4,000 m² en Ensenada, B.C.

Vesta Desarrollos / Nestlé

Edificación de 23,305 m² en Toluca, Edo. México

Vesta Desarrollos / Nestlé

Edificación de 27,853 m² en Lagos de Moreno, Jal.

Hubbell Lighting

Edificación de 6,655 m², Cd. Juarez, Chih.

FEMSA / Maxon

Edificación de 28,000 m², Tijuana, B.C.



2007-2005

Vesta / Grupo Industrial Sol **2007**

Diseño y Edificación de 10,689 m², Querétaro, Qro.

Vesta Detroit Diesel

Mejoras a Edificio Industrial de 1,200 m² en Toluca, Edo. De Mex.

Oradel / Caterpillar

Mejoras a Edificio Industrial de 2,000 m², Nuevo Laredo, B.C.

Grupo Lutteroth Lomeli

Ampliación de Nave Industrial de 3,000 m², Tijuana, B.C.

Intermex

Edificación de 11,000 m², Reynosa, Tamps.

Belden

Edificación de 35,000 m², Nogales, Son.

Kimberly Clark

Edificación de 5,800 m² en Ramos Arizpe, Coah.

Diseño y Edificación de 1,500 m², Morelia, Mich.

Diseño y Edificación de 7,000 m², Ecatepec, Edo. De Mex.

Vesta Desarrollos Inmobiliarios

Diseño y Edificación de 14,000 m², Toluca, Edo. De Mex.

FINSA **2006**

Edificación de 10,000 m² en Tijuana, B.C.

NAVEX

Diseño y Edificación de 7,300 m² en Querétaro, Qro.

VESTA DESARROLLOS INMOBILIARIOS

Edificación de 14,000 m² en Querétaro, Qro.

VESTA DESARROLLOS INMOBILIARIOS / GEORGIA PACIFIC

Diseño y Edificación de 33,500 m² en Toluca, Edo. De Mex.

Vesta Desarrollos Inmobiliarios / BMW **2005**

Cont. De Centro de Entrenamiento BMW de 1,600 m²

Kimberly Clark de Mex.

Const. De Sist. de tratamiento de efluentes de 2,600 m², Ramos Arizpe, Coah.

Espacios Inteligentes/Deportes Martí

Diseño y Edificación de Centro de distribución de 3,000 m², Cancún, Q.Roo.

Vesta/ Lear Corporation

Habilitado de Oficinas y área de producción de 12,000 m², Toluca, Edo. de Mex.

The Water Front Development Co. LTD

Desarrollo de Infraestructura de Cabecera y Terracerías de 3 hectáreas
Puerto Nuevo, B.C.



2004-2001

ITESA / Intermex **2004**

Edificación de 13,000 m2 en Cd. Juárez, Chih.

Elektra / Intermex - Centro de distribución de 5,500 m2, La Paz, B.C.S.

Grupo Lutteroth Lomeli - Edificación de 13,800 m2, Tijuana, B.C.

Hubbell Lighting - Ampliación de Nave Industrial de 5,600 m2, Tijuana, B.C.

Cambridge Realty Partners LLC

Remodelación y Ampliación de Edificio Industrial de 24,200 m2, Tijuana, B.C.

Vesta Desarrollos Inmobiliarios

Diseño y Construcción de Nave Industrial de 33,600 m2 en Toluca, Edo. de Mex.

Acero Prime - Ampliación de Edificio Industrial de 2,200 m2

Distribuidora de Carnes del Bajío **2003**

Instalación de 5,480 m2 en Tequisquiapan, Qro.

HanYung/Casapia Ecs **2002**

Edificación de 5,600 m2, Querétaro, Qro.

SEIMEX/Casapia Ecs - Edificación de 3,100 m2, Querétaro, Qro.

METECTNO - Edificación de 5,700 m2, Querétaro, Qro.

Grupo Lutteroth

Construcción de Edificio Industrial 8,350 m2 en Tijuana, B.C.

Grammar Automotive / Vesta **2001**

Construcción de Nave Industrial de 7,900 m2 en Apizaco, Tlax.

Toluca 2000 - Construcción Parque Industrial de 60,000 m2
Toluca, Edo. de Mex.

Hitachi - Lote de Parque Industrial de 25,000 m2 en Tijuana, B.C.

Grupo Lutteroth - Estacionamiento de 2,850 m2 en Tijuana, B.C.

Progress Ligting - Nave Industrial de 15,000 m2 en Tijuana, B.C.

Grupo Lutteroth - 7 Desarrollo Inmobiliario Residencial en Tijuana, B.C.

Asur - Almacén de 1,250 m2 en Q. Roo.

WTN Desarrollos Inmobiliarios de México

Nave Industrial de 45,000 m2, Toluca, Edo. de Mex.

Nave Industrial de 31,220 m2, Lagos de Moreno, Jal.

Abengoa/Abener

Cimentación para una planta generadora de diesel, San Carlos, B.C.S.

Dofasco de México - Cimentación para Slitter Mill de 15,000 m2, Monterrey, N.L.

Acero Prime / US Steel - Nave Industrial de 7,000 m2 en Saltillo, Coah.



2000

Hazama Corporation

Obra civil para Edificio Prolamsa de 53,900 m², Monterrey, N.L.
Obra civil para Planta Termoeléctrica, Mexicali, B.C.

Esselte / G. Acción

Nave industrial de 11,000 m² en Tijuana, B.C.

Grupo Lutteroth Lomeli

Nave industrial de 6,500 m², Tijuana, B.C.
Expansión nave industrial de 3,000 m², Tijuana, B.C.
Expansión nave industrial de 715 m², Tijuana, B.C.
Tres naves industriales de 6,500 m², Tijuana, B.C.

OPA Mexicana

Expansión de nave industrial de 1,000 m², Tijuana, B.C.

Samsung México

Nave Industrial de Dai Dong de 5,500 m², Tijuana, B.C.
Guadería Infantil de 500 m² en Tijuana, B.C.

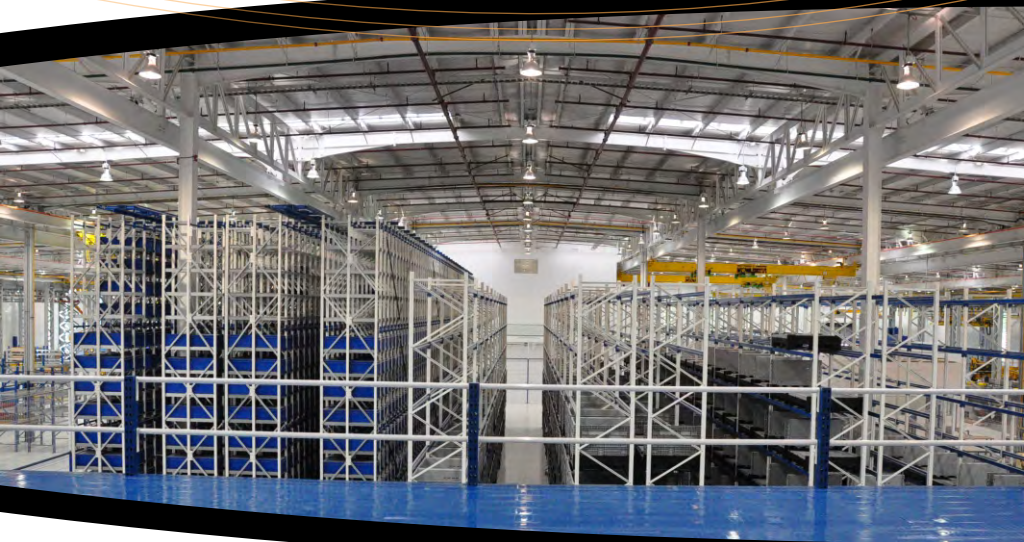
INDUSTRIAL
AEROSPACIAL
COMERCIAL
TURISMO
RESIDENCIAL
VERTICAL
MARINA

www.gpocys.com





AEROESPACIAL





2014
QRO. INVENTORY II: Construcción Aeroespacial de 12,106 m2 en Querétaro, Qro.



2013
AEROSPACE INVENTORY: Construcción Aeroespacial de 12,270 m2 en Querétaro, Qro.

AEROESPACIAL

2014

SAFRAN - MEXICO

Ampliación de 3,750 m², Querétaro, Qro.

2012

BOMBARDIER MA-2

Edificación de 18,206.00 m², Querétaro, Qro.

2011

CAE / EXPORTEC

Edificación de 22,600 m² en Toluca, Edo. de México

SAMES

Edificación de 15,000 m² en Querétaro, Qro.

2010

Vesta / A.E. Petsche

Edificación de 4,858 m² en Querétaro, Qro.

2009

Vesta Desarrollos / MEGGITT

Edificación de 22,600 m² en Querétaro, Qro.

2008

Vesta Desarrollos / BOMBARDIER HA-1

Edificación de 6,510 m² en Querétaro, Qro.

Vesta Desarrollos / BOMBARDIER MA-1

Edificación de 16,700 m² en Querétaro, Qro.

INDUSTRIAL

AEROESPACIAL

COMERCIAL

TURISMO

RESIDENCIAL

VERTICAL

MARINA



COMERCIAL





2014

THE HOME DEPOT MORELIA EAST: Construcción de Edificio Comercial de 8,000 m2, Morelia

Comercial

2014

KIMCO – GALERIAS MALL

Ampliación Centro Comercial de 2,836 m² , Sonora.

THE HOME DEPOT - Edificación de 7,000 m²
Campeche, Campeche

2013

THE HOME DEPOT INDEPENDENCIA - Edificación de 18,000 m²
Huentitan, Jalisco

2012

THE HOME DEPOT - Edificación de 6,500 m²
Guaymas, Sonora

THE HOME DEPOT - Edificación de 6,000 m²
San Pedro Garza Garcia, N.L.

THE HOME DEPOT - Edificación de 7,500 m²
Manzanillo, Colima.

THE HOME DEPOT - Edificación de 8,000 m²
Reyes La Paz, B.C.S.

THE HOME DEPOT - Edificación de 5,200 m²
San Pedro Garza García, N.L.

LAS TIENDAS - Centro Comercial de 2,836 m² , La Paz, B.C.S.

2011

THE HOME DEPOT - Edificación de 10,500 m², Cuautla, Morelos

THE HOME DEPOT - Edificación de 10,000 m², Tecamac, Edo. de México

CINEMEX LA PAZ

Cine en la Plaza Comercial Punta La Paz de 3,200 m², La Paz. B.C.S.

THE HOME DEPOT - Edificación de 8,900 m², Matamoros Tamaulipas

KIMEX / SCD - 2da Etapa de Centro Comercial Lago Real de 10,500 m²
Bahía de Banderas, Nayarit

PLAZA COMERCIAL CHIMALHUACAN

Plaza Comercial de 40,000 m², Chimalhuacán, Edo. De México

PUNTO LA PAZ - Plaza Comercial 40,000 m², La Paz, Baja California

THE HOME DEPOT - Edificación de 8,000 m², Uruapan, Mich.



INDUSTRIAL
AEROSPACIAL
COMERCIAL
TURISMO
RESIDENCIAL
VERTICAL
MARINA

2010-2007



2010

THE HOME DEPOT - Edificación de 10,000 m², Puebla, Puebla
THE HOME DEPOT - Edificación de 10,000 m², Piedras Negras, Coahuila
CASINO CENTRAL - Acabados y Especialidades de 3,500 m², La Paz, B.C.S.
CASINO CENTRAL - Acabados y Especialidades de 3,500 m², Hermosillo, Sonora
THE HOME DEPOT - Edificación de 10,000 m², Ecatepec, Edo. de México
THE HOME DEPOT - Edificación de 10,000 m², Acapulco, Gro.

2009

THE HOME DEPOT - Edificación de 8,700 m², La Paz, B.C.S.
THE HOME DEPOT - Edificación de 11,000 m² en Santa Catarina, N.L.
Kimex Investment / PASEO 2000 - Centro Comercial de 50,000 m² en Tijuana, B.C.
THE HOME DEPOT - Edificación de 10,000 m² en Tijuana, B.C.
SEASCAPE - Centro Comercial de 1,858 m² en San Carlos, Son.

2008

THE HOME DEPOT - Edificación de 8,398 m² en Colima, Col.
THE HOME DEPOT - Edificación de 2,000 m² en Monterrey, N.L.
MRA / PASEO LOS ARCOS - Centro Comercial de 2,170 m², San José del Cabo, B.C.S.
THE HOME DEPOT - Edificación de 8,307 m², Texcoco, Edo. De México
THE HOME DEPOT - Edificación de 8,800 m² en Saltillo, Coah.
THE HOME DEPOT - Edificación de 8,500 m² en Poza Rica, Ver.
MRP / EL GRAN PATIO - Centro Comercial de 26,910 m² en Poza Rica, Ver.
PLAZA PABELLON - Centro Comercial de 23,000 m² en Rosarito, B.C.
THE HOME DEPOT - Edificación de 8,389 m² en Toluca, Edo. México
THE HOME DEPOT - Edificación de 8,500 m² en Rosarito, B.C.
THE HOME DEPOT - Edificación de 8,000 m² en Cancún, Q. Roo
THE HOME DEPOT - Edificación de 6,700 m² en Querétaro, Qro.
DCRD INMUEBLES - Centro Comercial de 6,000 m² en Reynosa, Tamps.

2007

THE HOME DEPOT - Edificación de 8,500 m² en Guadalupe, N.L.
PLAZA TEXCOCO / Grupo ACBC - de 45,000 m² en Texcoco, Edo. De Mex.
Inmobiliaria RAR / PLAZA LIENZO - Centro Comercial de 5,800 m², Mexicali, B.C.
Grupo Lutteroth Lomeli - Estacionamiento Comercial de 2,500 m², Tijuana, B.C.
THE HOME DEPOT - Muros de contención y Terracerías de 33,000 m²
en Tuxtla Gutiérrez, Chiap.

INDUSTRIAL

AEROSPACIAL

COMERCIAL

TURISMO

RESIDENCIAL

VERTICAL

MARINA

2006-2000

2006

PLANIGRUPO - Centro Comercial de 45,000 m² en Tijuana, B.C.

THE HOME DEPOT - Edificación de 9,200 m² en Ensenada, B.C.

THE HOME DEPOT - Edificación de 9,500 m² en Cd. Obregón, Son.

2005

THE HOME DEPOT - Edificación de 9,200 m² en Pachuca, Hgo.

THE HOME DEPOT - Edificación de 9,000 m² en Puebla, Pue.

Smart & Final - Edificio Comercial de 2,800 m² en Guanajuato, Gto.

THE HOME DEPOT - Edificación de 7,000 m² en Reynosa, Tamps

2004

THE HOME DEPOT - Edificación de 8,800 m² en Cuernavaca, Mor.

Grupo Modelo Corona - Edificación de 2,800 m² en Guanajuato, Gto.

Grupo Modelo Corona - Edificación de 4,000 m² en Chilpancingo, Gro.

THE HOME DEPOT - Edificación de 8,200 m² en Saltillo, Coah.

2003

Grupo Lutteroth Lomeli - Remodelación Edificio Comercial 1,800 m², Tijuana, B.C.

THE HOME DEPOT - Edificación de 7,600 m², León, Gto.

Pirelli Tires - Edificación de 400 m² en Saltillo, Coah.

THE HOME DEPOT - Edificación de 8,200 m² en Tlanepantla, Edo. de Mex.

Smart & Final - Edificación de 1,300 m² en Rosarito, B.C.

Central Detallista Calimax - Edificación de 3,400 m² en Mexicali, B.C.

Grupo Modelo Corona - Edificación de 9,200 m² en Acapulco, Gro.

2002

Smart & Final - Edificación de 1,300 m² en Rosarito, B.C.

Grupo Modelo Corona - Edificación de 6,500 m² en Saltillo, Coah.

2001

Calimax - Edificación de 3,200 m² en Tijuana, B.C.

Restaurant VIP's for WAL*MART - Restaurante Vips El Águila

2000

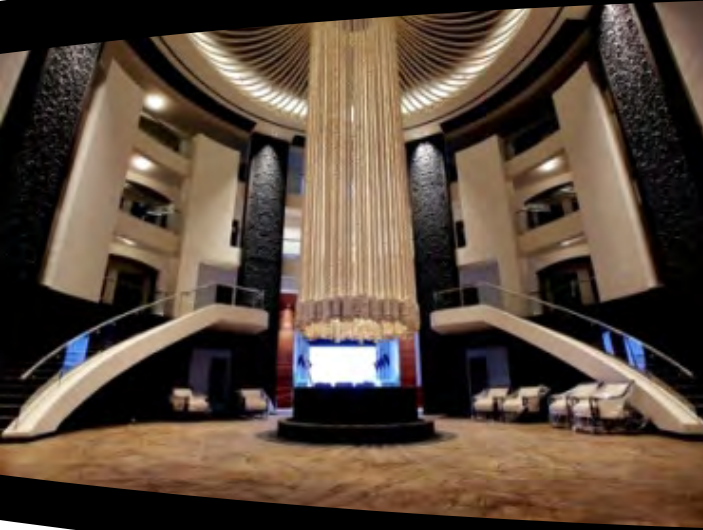
WAL*MART / SAM'S CLUB - Inst. mecánicas de 10,700 m² en Saltillo, Coah.

WAL*MART / SAM'S CLUB - Edificación de 10,700 m² en Mexicali B.C.

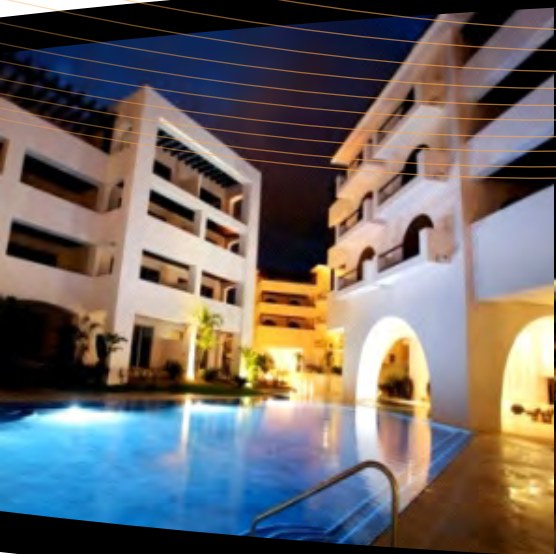


INDUSTRIAL
AEROSPACIAL
COMERCIAL
TURISMO
RESIDENCIAL
VERTICAL
MARINA





TURISMO





Diamond International Resort: Construcción de Hotel Cabo Azul Resort de 7,800 m2 en San Jose del Cabo B.C.S.



DPM ACQUISITION MEXICO S. DE R.L. DE C.V.: Rehabilitado de Villas de 7,200 m² en Los Cabos, B.C.S.



RESIDENCIAL





VALLE DE BRAVO: Construcción de Complejo Residencial de 2,500 m2 Valle de Bravo, Edo. De Mexico



VALLE DE BRAVO: Construcción de Complejo Residencial Fase 2 de 2,500 m2 Valle de Bravo, Edo. De Mexico



MONTERREY, N.L.: Construcción de Complejo Residencial.



VERTICAL



Estructuras Verticales

Arq. José Guillermo Andrade

TORRE NUBO

Acabados de Edificio Residencial de 6,500 m2
San Pedro Garza Garcia, N.L.
2013

COLEGIO MILENIO A.C.

Proyecto, Dirección y Ejecución de Obra
2008-2009

CONDOMINIOS LAS PALMAS

Proyecto y propuesta dirección de Obra
2005-08

CONDOMINIOS VILLAS DIAMANTE

Proyecto y propuesta dirección de Obra
2004–en proceso de elaboración de Proy, Ej.

CONDOMINIOS LA JOLLA DEL MAR

Colaboración en Proyecto, Dirección de Obra
2004-2007

GRAN IMPERIO REAL M.C.

Diseño de Proyecto Hotel & Condos
2003

CONDOMINIOS LA JOLLA DE ROSARITO

Proyecto y Dirección de Obra
1999-2003

CONDOMINIOS OCEANA CASA DEL MAR

Proyecto, Supervisión y Dirección de Obra
1993-1999

CONDOMINIOS OCEANA

Supervisor de Obra
1990-1992

INDUSTRIAL

AEROSPACIAL

COMERCIAL

TURISMO

RESIDENCIAL

VERTICAL

MARINA

www.gpocys.com





MARINA



Boat Yard / Marine Group: Construcción de Marina Seca 17,305 m² en San José del Cabo, B.C.S.
Meisner Constru-Marina: Obra de concreto para bombeo de agua en Rosarito, B.C.

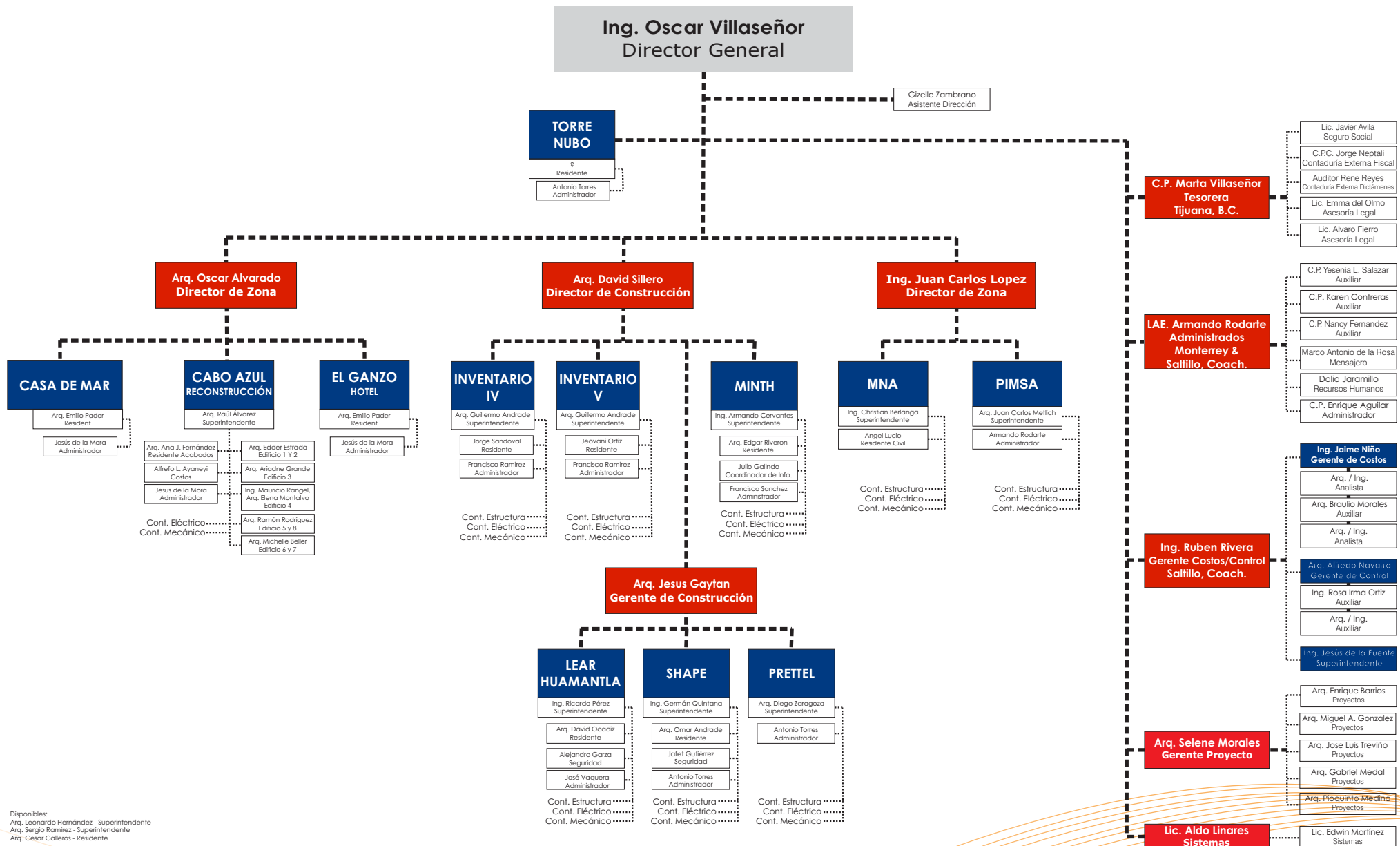


Referencias

The Home Depot	Victor Zardain	Cel. 81 80207136
Vesta	Roque Trujillo	(55) 5251-3873
Grupo DLG	Alejandro Garibay	Cel. 55 27277832
Meggitt	Jim Fonriest	(330) 796-2924 (USA)
Bombardier	David Delaney	(514) 885-5001
Diamond Resorts International	Ben Rosen	(994) 933 63 79 (USA) (624) 146 92 05
Integrated Property Though	Doug Abell	(702) 771 56 03 (USA)



Organigrama



Disponibles:
 Arq. Leonardo Hernández - Superintendente
 Arq. Sergio Ramirez - Superintendente
 Arq. Cesar Calleros - Residente



www.grupocys.com